



Anwendung: Automatischer Betrieb von selbstansaugenden und normalsaugenden Kreiselpumpen und Unterwasserpumpen

Vorteile:

- Wartungsfrei
- Platzsparend
- Einstellbarer Abschaltdruck
- Einfache Installation (steckerfertig)
- Integrierter Trockenlaufschutz
- Integrierter Druckminderer

Technische Daten

Spannungsversorgung	1 x 230 V50 / 60Hz
Spannungstoleranzen	+/- 10%
maximaler Strom	16 A
Max. Motorgröße	2,2 kW
Fördermedium: reines Wasser	ohne Sand- und Schluffanteil
Empfehlung: max. Volumenstrom	9 m ³ /h
Fördermediumtemperatur	0 - 65 °C
Schutzart	IP 65
Anschluss: Auflengewinde	1 1/4"
maximaler Eingangsdruck am CPU	12 bar
Minimaler Eingangsdruck am CPU	1,5 bar über eingestelltem Abschaltdruck
Abschaltdruck stufenlos einstellbar	Min. 2,5 max. 6,5 bar
Einschaltdruck des CPU	1,5 bar unter eingestelltem Abschaltdruck
Werkseitige Einstellung des Abschaltdruckes des CPU	3 bar
Kabellänge, Schukostecker	1,5 m
Kabellänge; Schukokupplung	0,5 m
Gewicht	1,2 kg
Prüfzeichen CE	ja
Prüfzeichen VDE	ja
Prüfzeichen EMV / VDE	ja
Produktnummer *	00011012

* Lieferumfang: Fertig verkabelt mit Schukostecker und Schukokupplung, Manometer und integriertem Druckminderer

Anzeigen am CPU

- Power on:** Leuchtet, wenn Stromversorgung vorhanden.
- Pump on:** Leuchtet, wenn die Pumpe läuft.
- Failure:** Leuchtet bei Betriebsstörungen
- Restart:** Taste zur Quittierung von Störmeldungen

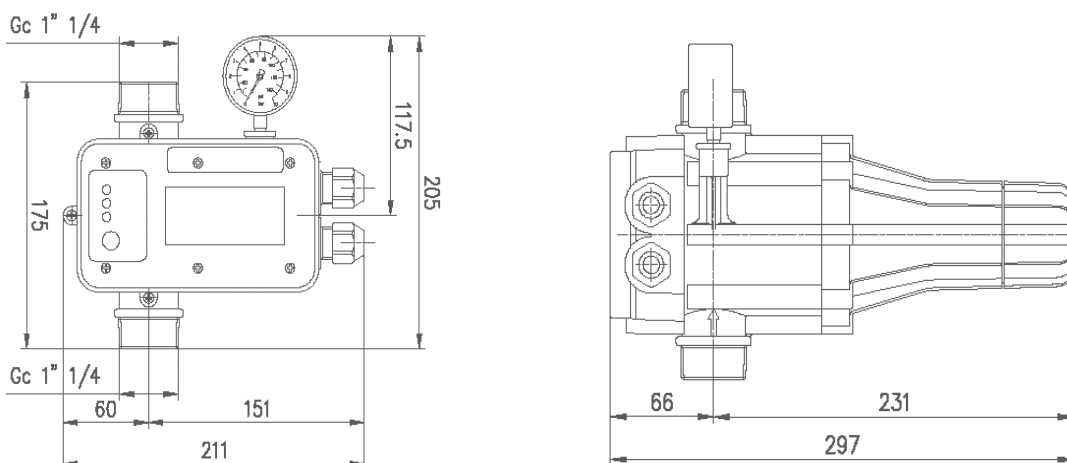
Funktionsbeschreibung

Der Controlpress CPU ist ein Druckregler mit eingebautem Druckminderer, montiertem Manometer und integriertem Trockenlaufschutz zum automatischen Betrieb von Wasserversorgungsanlagen. Der CPU schaltet die Pumpe druckabhängig und/oder strömungsabhängig EIN und AUS. Der Ausschaltedruck kann stufenlos zwischen 6,5 bar und 2,5 bar eingestellt werden. Der Einschaltedruck liegt ca. 1,5 bar unter dem eingestellten Abschaltedruck. Durch den integrierten Druckminderer ist die dem CPU nachgeschaltete Rohrleitung vor zu hohem Druck geschützt. Bei jahreszeitlich unterschiedlichen Anlagenbedingungen (z. B. Regnerbetrieb) kann der Abschaltedruck manuell (drehen an der Stellschraube des CPU) angepasst werden. Zum Schutz der Pumpe hat der CPU einen integrierten Trockenlaufschutz, der nach ca. 10 Sekunden Betrieb ohne Wasserförderung die Pumpe ausschaltet. Bei Leckagen (geringe Abnahme) in der dem Schaltgerät nach gelagerten Rohrleitung von weniger als 50 l/h schaltet die Pumpe nicht strömungsabhängig sondern druckabhängig EIN. Bei Entnahmemengen von mehr als 50 l/h läuft die Pumpe kontinuierlich. Der CPU ist wartungsfrei.

Zur Installation

- Alle dem CPU nachgeschalteten Anlagenkomponenten sind gegen Überdruck geschützt, in Abhängigkeit vom eingestellten Abschaltedruck.
- Der Höhenunterschied zwischen CPU und der höchsten Entnahmestelle darf bei minimal eingestelltem Abschaltedruck von 2,5 bar 12 m nicht überschreiten. Bei maximal 6,5 bar dürfen 45 m nicht überschritten werden.
- Keine Verbraucher zwischen Pumpe und CPU installieren.
- Durchflussrichtung am CPU von unten nach oben. Nur senkrechter Einbau. (Durchflussrichtung: Pfeil auf dem Gehäuse muss nach oben zeigen.)

Maße



Ab Zentrallager Peine sofort lieferbar.